

- LEGENDA EPS:
- OSTŘEDNA EPS ZETTLER
  - DCLADACÍ PRVEK RELÉ
  - POŽÁRNÍ HLASIČ TLAČÍTKOVÝ
  - POŽÁRNÍ HLASIČ OPTO-KOUŘOVÝ
  - VNITŘNÍ SIRENA

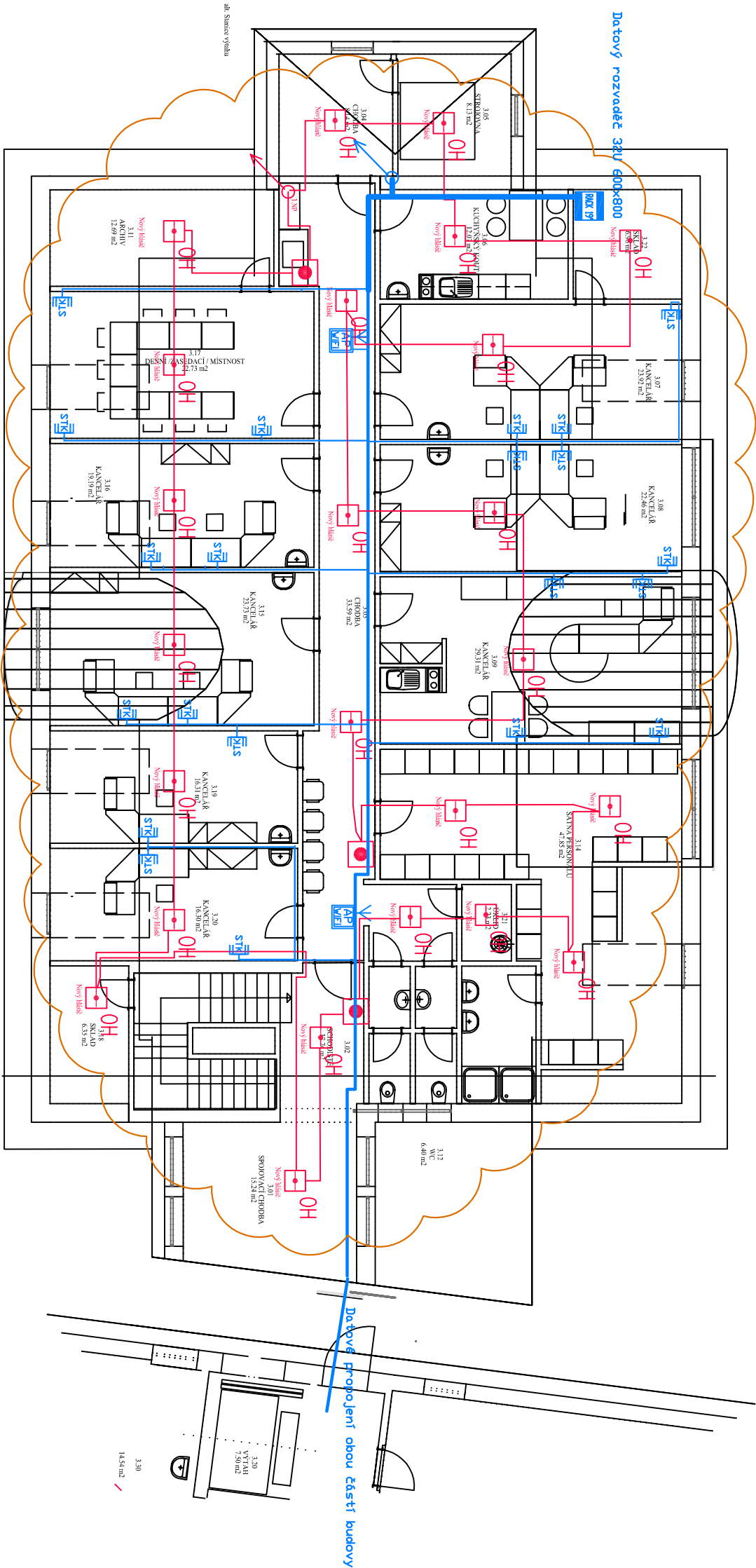
- LEGENDA STK:
- ZASUVKA STK 2x RJ45, cat5e
  - SKŘÍN RACK 3E U 19" 800x600
  - WIFI ZAŘÍZENÍ UMÍSTĚNÉ V PODLEDU

- LEGENDA ZS:
- SIGNALIZAČNÍ TABLO
  - CENTRÁLNÍ VÝSTUP ZAPROJEN NA TEL. KOMUNIKÁTOR
  - SIGNALKA Z BZUČÁKEM
  - TLAČÍTKO/TÁHLID
  - RESETOVACÍ MODUL S ALARMEM
  - NAPÁJECÍ MODUL

LEGENDA MÍSTNOSTÍ		
ČÍSLO	NÁZEV MÍSTNOSTI	PLOCHA
2.18	POKOJ	13.63 m <sup>2</sup>
2.35	POKOJ	14.62 m <sup>2</sup>
2.37	POKOJ	14.97 m <sup>2</sup>
2.39	POKOJ	15.78 m <sup>2</sup>
2.41	POKOJ	16.32 m <sup>2</sup>
2.42	KOUPELNA	3.87 m <sup>2</sup>
2.43	KOUPELNA	4.03 m <sup>2</sup>
2.59	PŘEDSÍN	6.82 m <sup>2</sup>
2.60	PŘEDSÍN	5.85 m <sup>2</sup>
Σ PLOCHA MÍSTNOSTÍ		95.89 m <sup>2</sup>

Vypracoval:	Zodp. projektant:	HIP:
Ing. Jan Berda	Ing. Jan Berda	Ing. Roman Gajdoš
Investor:		
Kacee		
Vestavba v podstřešním prostoru pavilonu "B"		
Stavební úpravy vybraných pokojů a zázemí kuchyně		
Domova pro seniory v Perninku,p.o.		
Nádražní 268, 36236, Pernink		
Obsah výkresu:	vykresu	vykresu
Půdorys SLABOPROUDU 2.NP		1 : 100
		SLA - 02

ROZSAH ROZŠÍŘENÍ INSTALACE



LEGENDA MÍSTNOSTÍ		
Číslo	Název místnosti	Plocha
3.01	SPROVÁČÍ CHODBA	15.24 m2
3.02	SCHODIŠTĚ	17.74 m2
3.03	CHODBA	33.59 m2
3.04	CHODBA	8.14 m2
3.05	STROJOVNA	8.13 m2
3.06	KUCHYŇSKÝ KOUT	12.07 m2
3.07	KANCELÁŘ	23.92 m2
3.08	KANCELÁŘ	22.46 m2
3.09	KANCELÁŘ	29.31 m2
3.11	ARCHIV	12.69 m2
3.12	WC	6.40 m2
3.14	ŠATNA PERSONÁLU	47.85 m2
3.15	KANCELÁŘ	23.73 m2
3.16	KANCELÁŘ	19.19 m2
3.17	DENNÍ ZASEDACÍ / MÍSTNOST	7.3 m2
3.18	SKLAD	6.35 m2
3.19	KANCELÁŘ	16.31 m2
3.20	KANCELÁŘ	16.30 m2
3.21	ÚKLID	2.23 m2
3.22	SKLAD	6.96 m2
Σ PLOCHA MÍSTNOSTÍ		351.34 m2

LEGENDA EPS:

- EPS: ÚSTŘEDNÁ EPS ZETTLER
- DOCLADACÍ PRVEK RELÉ
- POŽÁRNÍ HLASIČ TLAČÍTKOVÝ
- POŽÁRNÍ HLASIČ OPTO-KOUŘOVÝ
- VNITŘNÍ SIRENA

LEGENDA STK:

- ZASUVKA STK 2x RJ45, cat.5e
- SKŘÍŇ RACK 32 U 19" 800x600
- WIFI ZAŘÍZENÍ UMÍSTĚNÉ V PODHLEDU

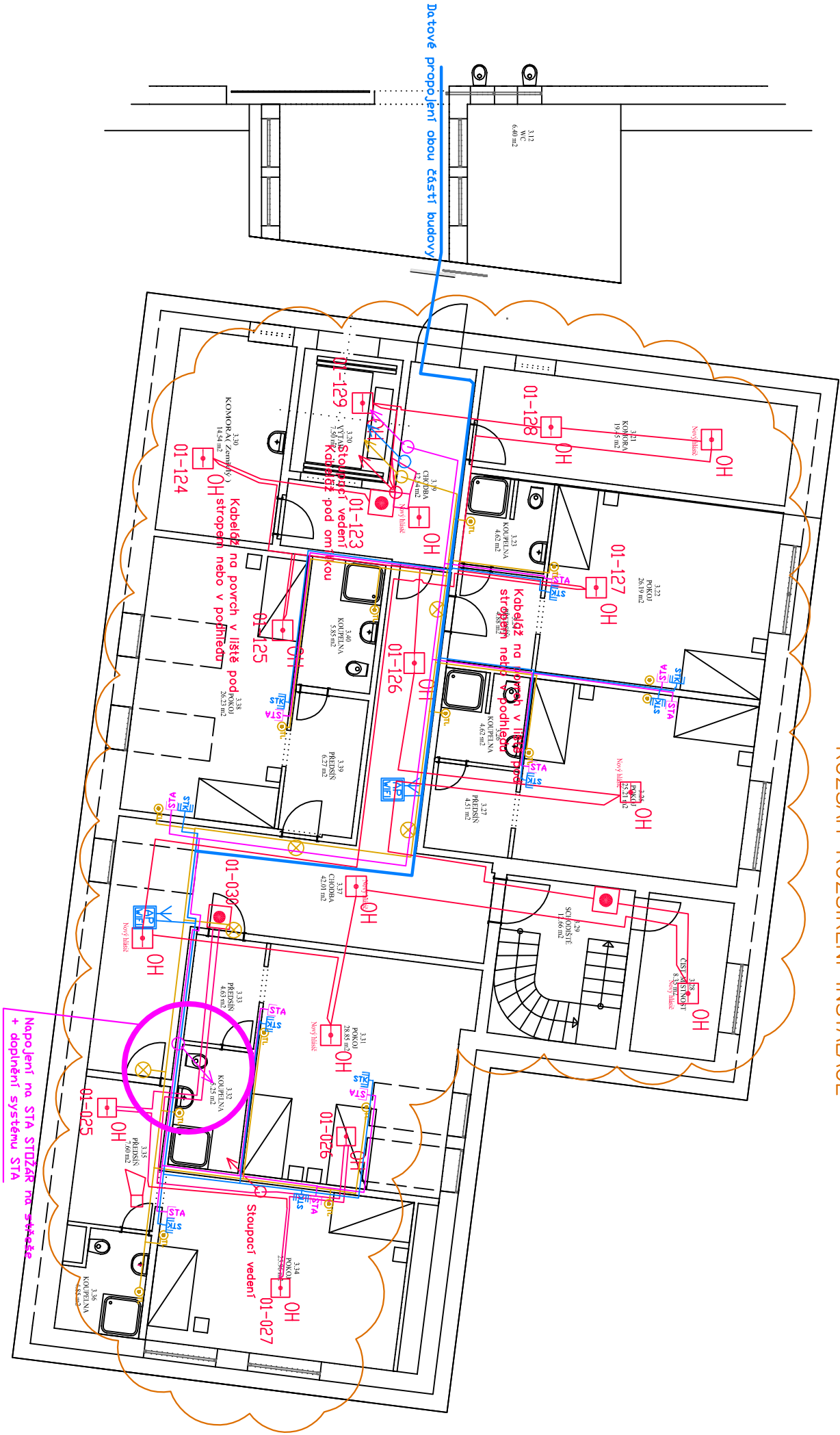
LEGENDA ZS:

- SIGNALIZAČNÍ TABULKA CENTRÁLNĚ VÝSTUP ZAPLOJEN NA TEL. KOMUNIKÁTOR
- SIGNALKA Z BZUČÁKEM
- TLAČÍTKO/TAHLID
- RESETOVACÍ MODUL (S ALARMEM)
- FLM1000
- NAPÁJECÍ MODUL

Vypracoval:	Ing. Jan Benčík	Zodp. projektant:	Ing. Jan Benčík	HIP:	Ing. Roman Gajdoš
Investor:					
Maceš: Vestavba v podstřešním prostoru pavilonu "B"					
Stavební úpravy vybraných pokojů a zázemí kuchyně					
Domova pro seniory v Perninku,p.o.					
Nádražní 268, 36236, Pernink					
Obsah výkresu:					
Půdorys SLABOPROUDU 3.NP část "A"				Měřítko	Č. výkresu
				1 : 100	SLA - 03



ROZSAH ROZŠÍŘENÍ INSTALACE



LEGENDA MÍSTNOSTÍ		
ČÍSLO	NÁZEV MÍSTNOSTI	PLOCHA
3.22	POKOJ	26,19 m <sup>2</sup>
3.23	KOUPELNA	4,62 m <sup>2</sup>
3.24	PŘEDSÍN	4,88 m <sup>2</sup>
3.25	POKOJ	25,21 m <sup>2</sup>
3.26	KOUPELNA	4,62 m <sup>2</sup>
3.27	PŘEDSÍN	4,51 m <sup>2</sup>
3.31	POKOJ	28,85 m <sup>2</sup>
3.32	KOUPELNA	5,25 m <sup>2</sup>
3.33	PŘEDSÍN	4,63 m <sup>2</sup>
3.34	POKOJ	25,96 m <sup>2</sup>
3.35	PŘEDSÍN	7,60 m <sup>2</sup>
3.36	KOUPELNA	4,85 m <sup>2</sup>
3.38	POKOJ	26,23 m <sup>2</sup>
3.39	PŘEDSÍN	6,27 m <sup>2</sup>
3.40	KOUPELNA	5,85 m <sup>2</sup>
Σ PLOCHA MÍSTNOSTÍ		185,52 m <sup>2</sup>

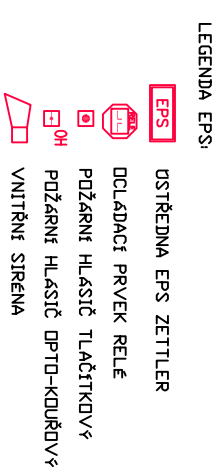
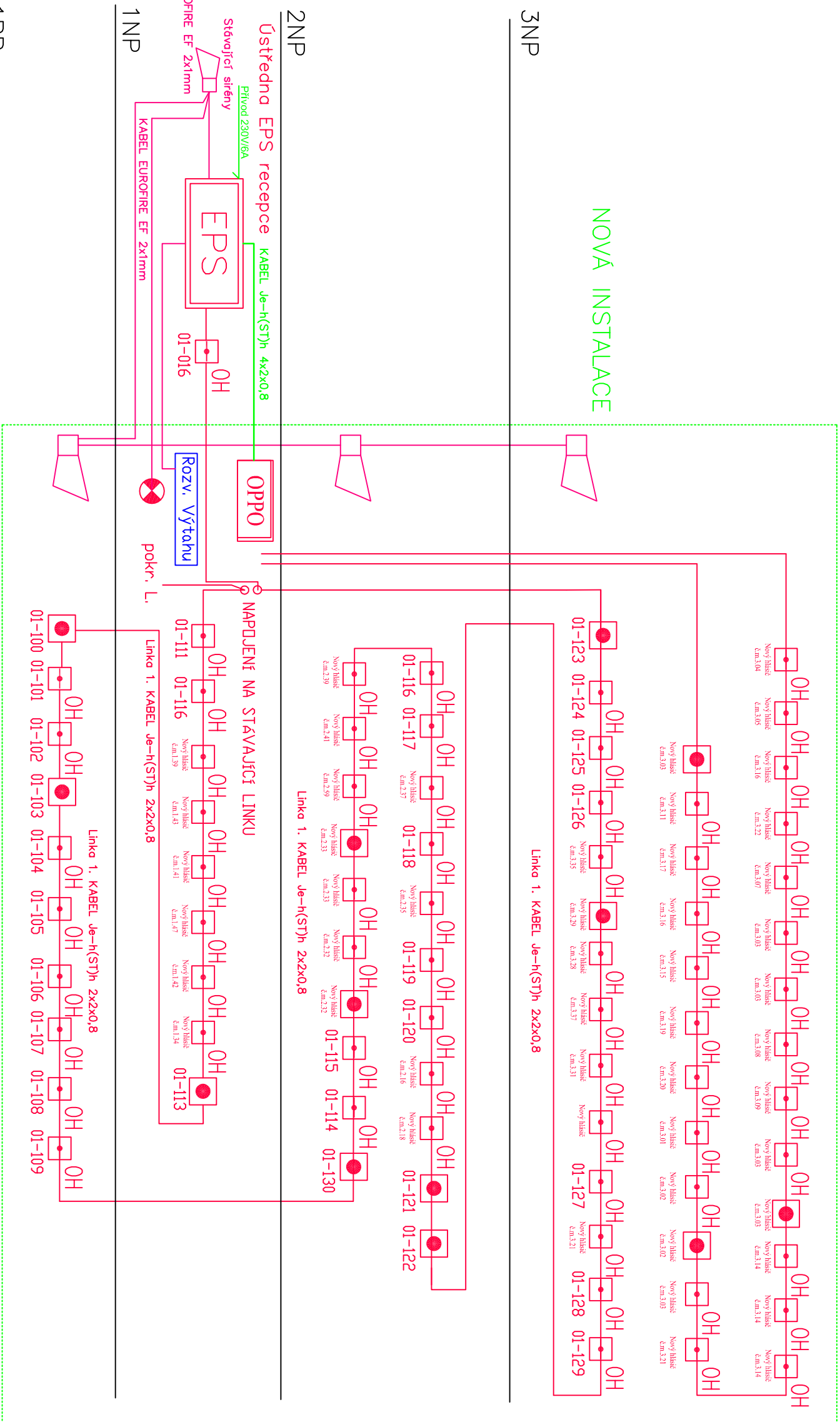
- LEGENDA EPS:
- EPS
  - OSTŘEDNA EPS ZETTLER
  - DOLADACÍ PRVEK RELÉ
  - POŽÁRNÍ HLASIČ TLAČÍTKOVÝ
  - POŽÁRNÍ HLASIČ OPTO-KOUŘOVÝ
  - VNITŘNÍ SIRENA

- LEGENDA STK:
- STK
  - ZASUVKA STK 2x RJ45, cat5e
  - SKŘÍŇ RACK 32 U 19" 800x600
  - WIFI ZAŘÍZENÍ UMÍSTĚNÉ V PODHLEDU

- LEGENDA ZS:
- ZS
  - SIGNALIZAČNÍ TABLO CENTRÁLNĚ VÝSTUP ZAPJEN NA TEL. KOMUNIKÁTOR
  - SIGNALKA Z BZUČÁKEM
  - TLAČÍTKO/TAHLID
  - RESETOVACÍ MODUL CS ALARMEN
  - FLM1000
  - NAPAJECÍ MODUL

Vypracoval:	Ing. Jan Benda	Zodp. projektant:	Ing. Jan Benda	HP:	Ing. Roman Galdoš
Investor:				Formát	
Akce:				Datum	
Vestavba v podštřešním prostoru pavilonu "B"				3/2019	
Stavební úpravy vybraných pokojů a zázemí kuchyně				Účel	
Domova pro seniory v Perninku,p.o.				DSP	
Nádražní 268, 36236, Perník				Č. zakázky	
Obsah výkresu:				ZAK 19-002	
Půdorys SLABOPROUDU 3.NP				Měřítko	
				1 : 100	
				SLA - 04	

## Schéma EPS





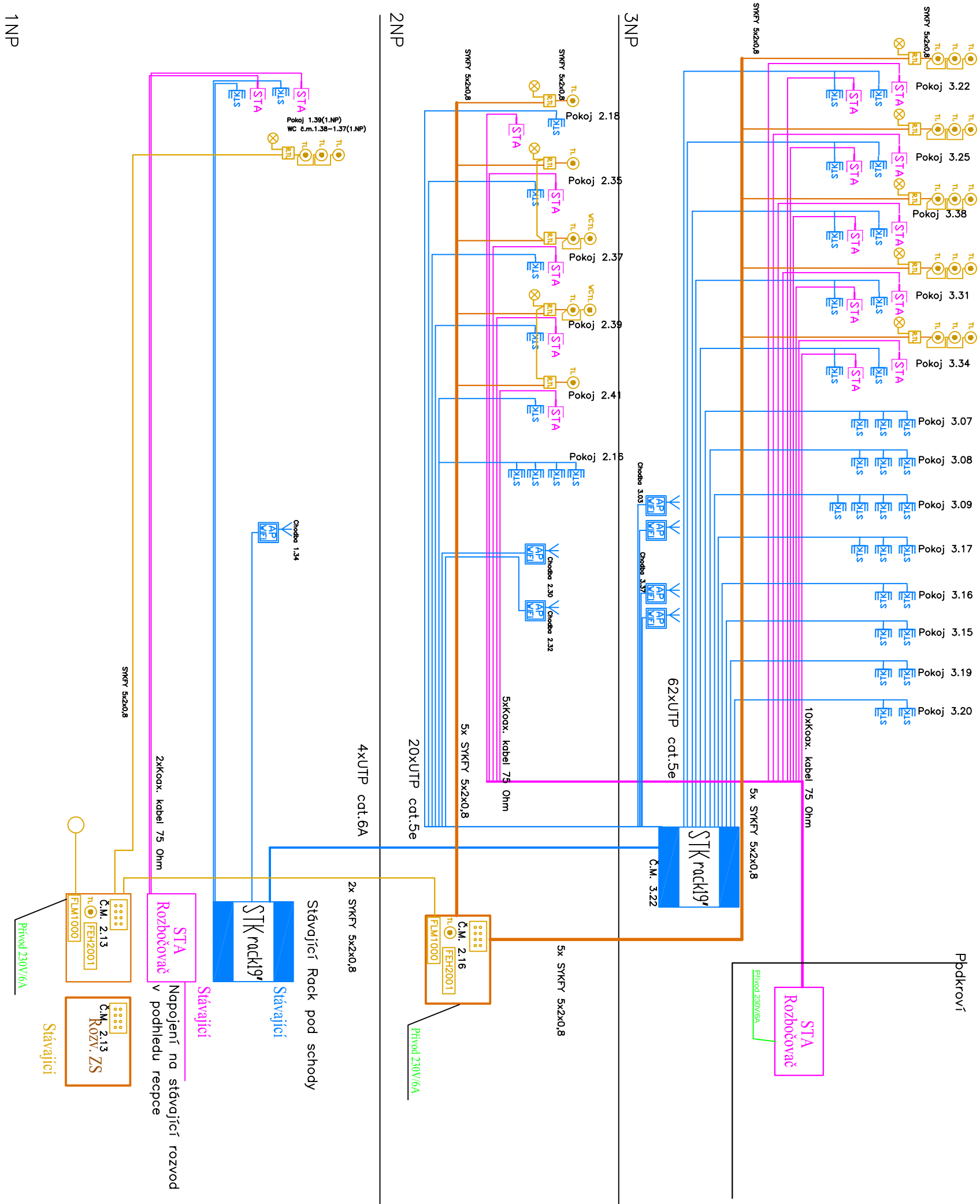


Výpracoviči: Ing. Jan Benda		Zodp. projektant: Ing. Jan Benda	HIP:
Investor:			
Akce: Vestavba v podříšeším prostoru pavilonu "B" Stavební úpravy vybraných pokojů a zázemí kuchyně Domova pro seniory v Perninku, p.o. Nádražní 268, 36236, Pernink			
Obsah výkresu:		Formát:	
		Datum	3/2019
		Účel	DPS
		Č. zakázky	ZAK 15-025
		Měřítko	Č. výkresu
Schéma zapojení SLABOPROUDU - EPS			SLA - 06

Schéma zapojení systému STK, STA a ZS



1NP

Vypracoval:	Ing. Jan Benda	Zodp. projektant:	Ing. Jan Benda	HIP:
Investor:				
Akce:	Vestavba v podstřešním prostoru pavilonu "B"			
Stavební úpravy vybraných pokojů a zázemí kuchyně				
Domova pro seniory v Perninku,p.o.				
Nádražní 268, 36236, Pernink				
Obsah výkresu:				
Schéma zapojení SLABOPROUDU STA - STK				
				
Formát				
Datum		3/2019		
Účel		DPS		
Č. zakázky		ZAK 15-025		
Měřítko	Č. výkresu			
1 : 100	SLA - 05			